

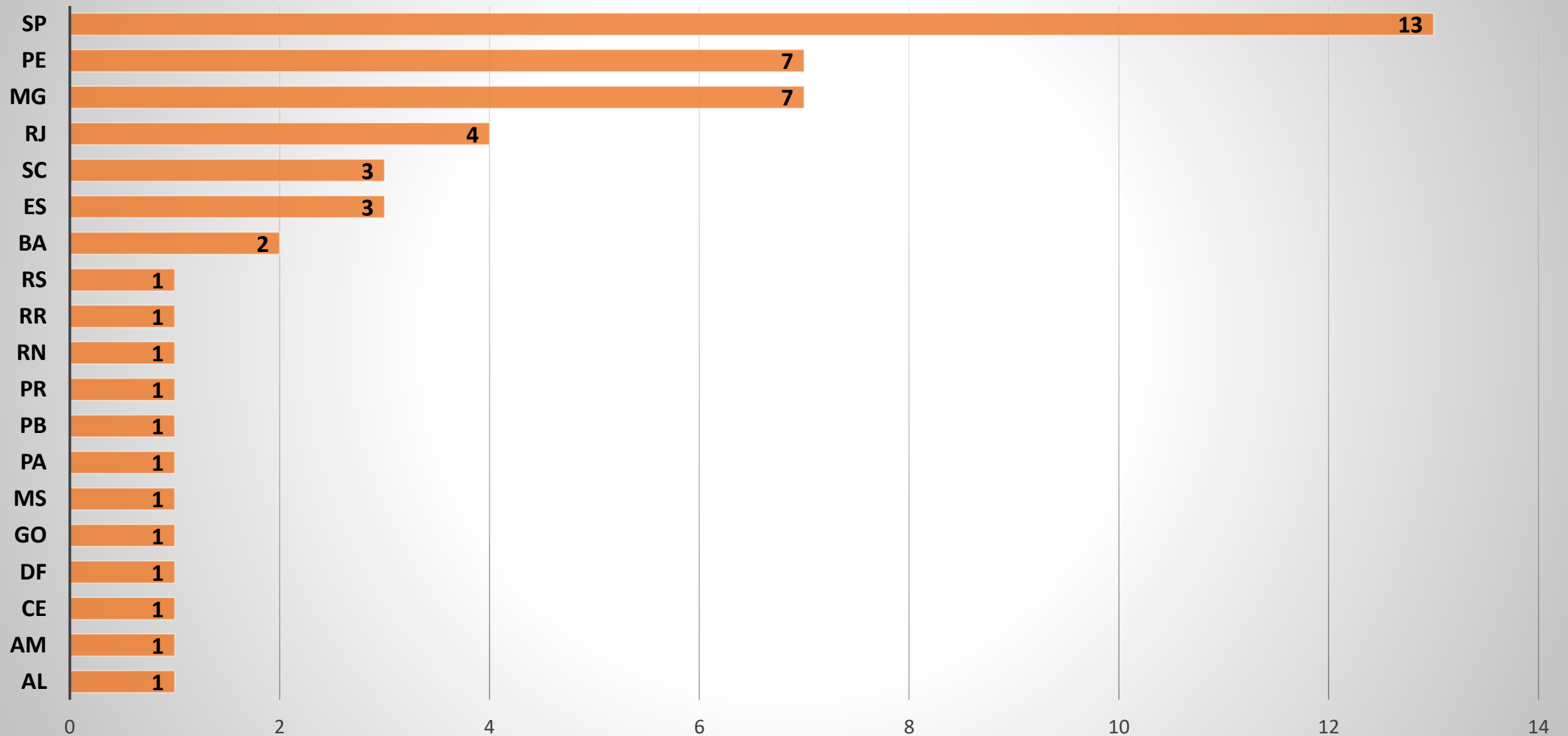


ASSOCIAÇÃO BRASILEIRA
DE EDUCAÇÃO A DISTÂNCIA

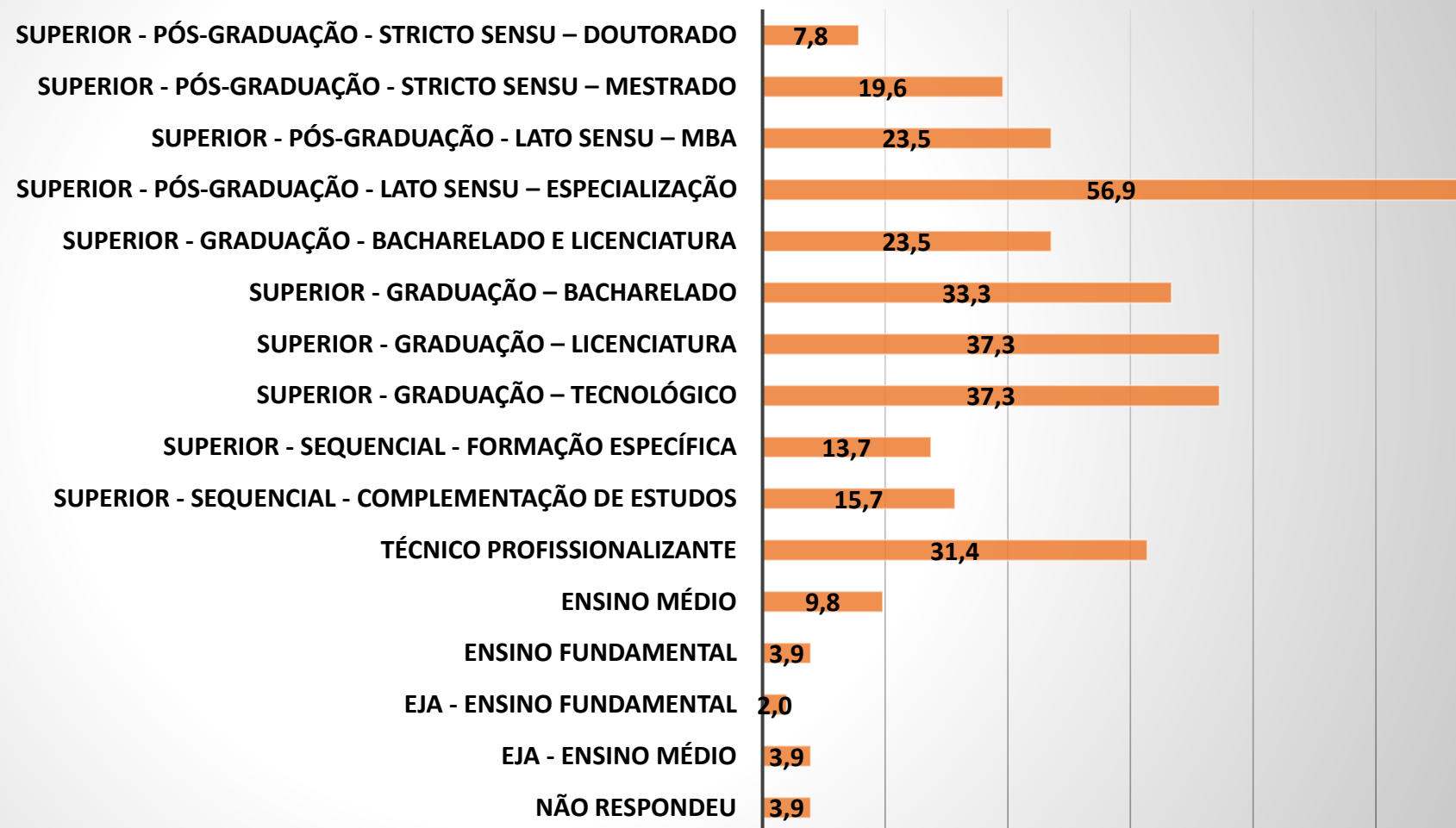
Censo Breve sobre impacto da EAD sobre Ensino Presencial na pandemia

Coordenação e análise: Betina von Staa

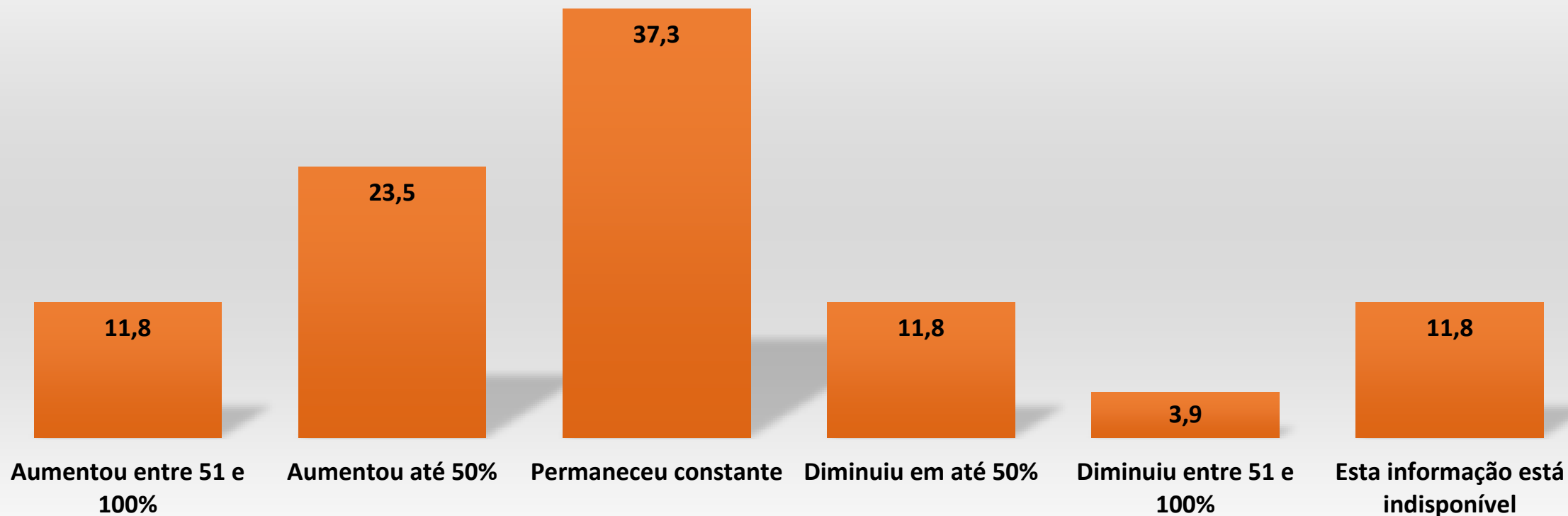
De onde vêm os respondentes (números absolutos, total 51)



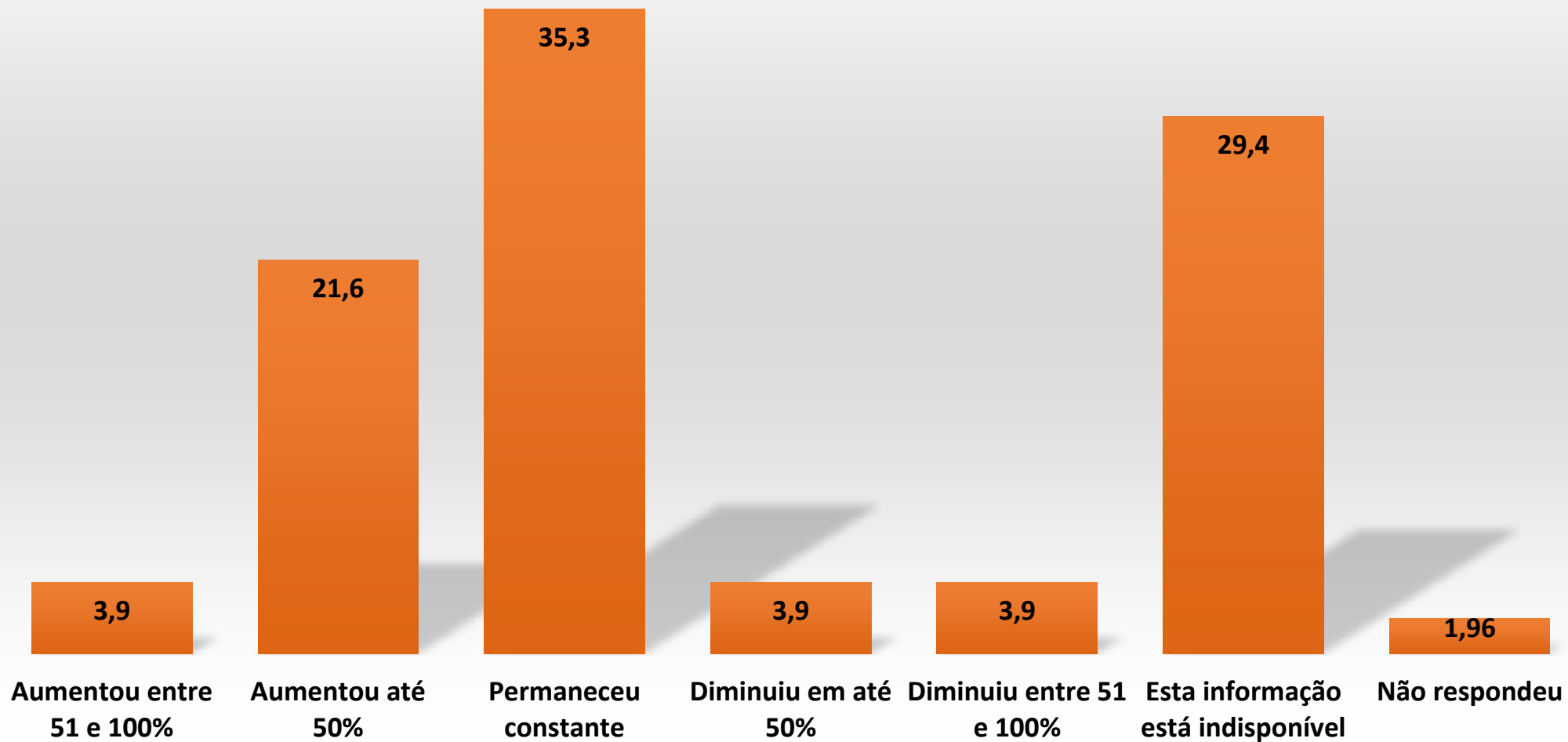
Que tipo de cursos EaD a sua instituição já oferecia antes da pandemia do COVID19?



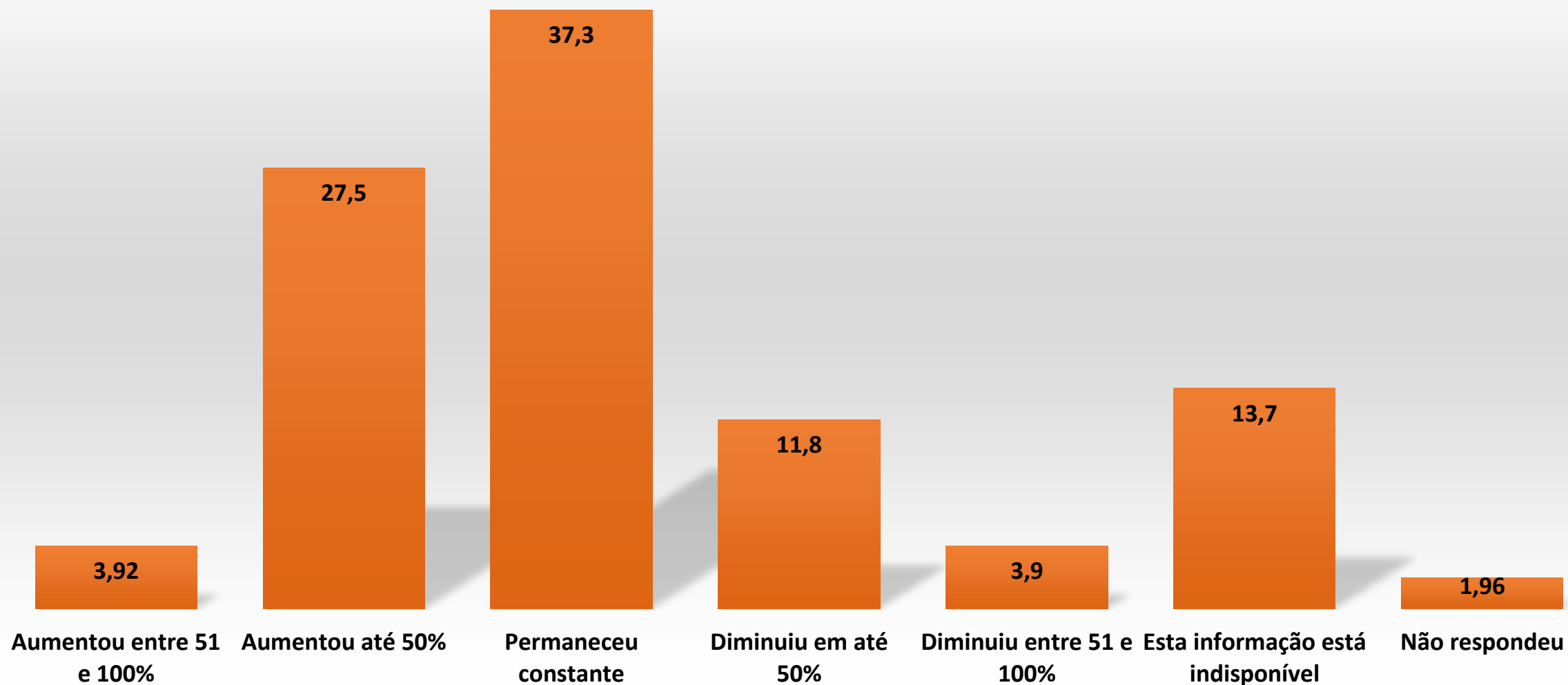
No período entre 1 de janeiro de 2020 e 31 de dezembro de 2020 o volume total de matrículas em CURSOS EaD:



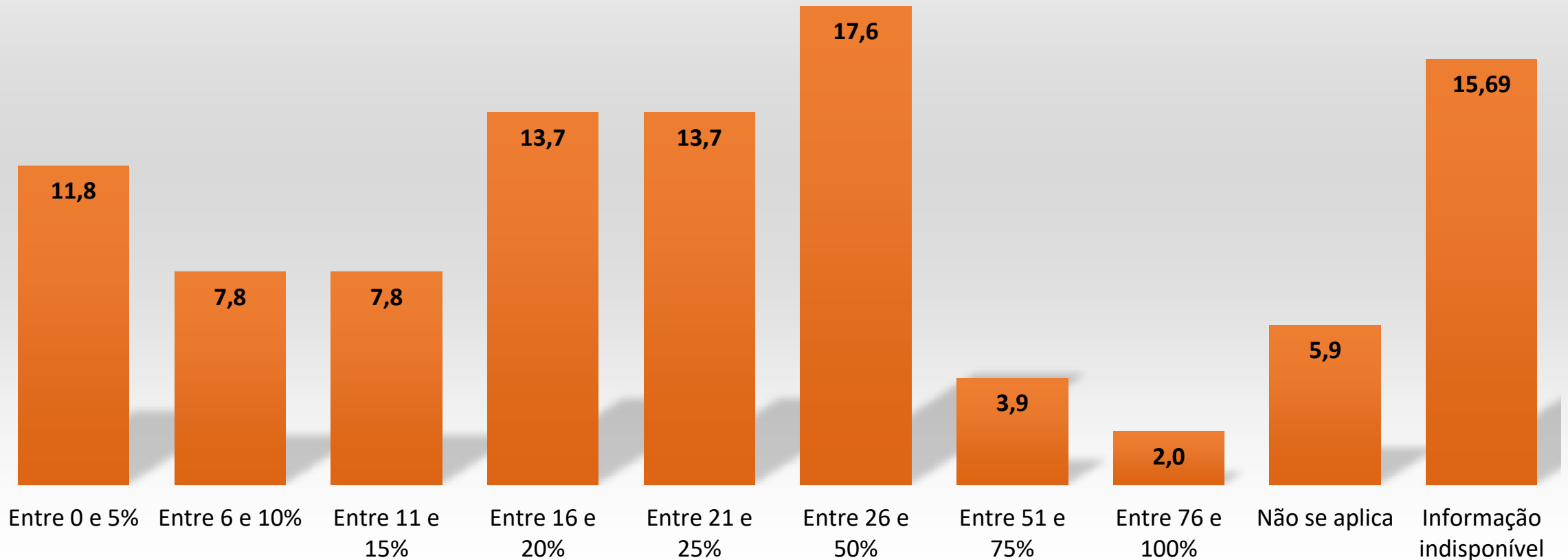
No período entre 1 de janeiro de 2020 e 31 de dezembro de 2020 o volume total de inadimplência em CURSOS EaD:



No período entre 1 de janeiro de 2020 e 31 de dezembro de 2020 o volume total de taxa de evasão em CURSOS EaD:

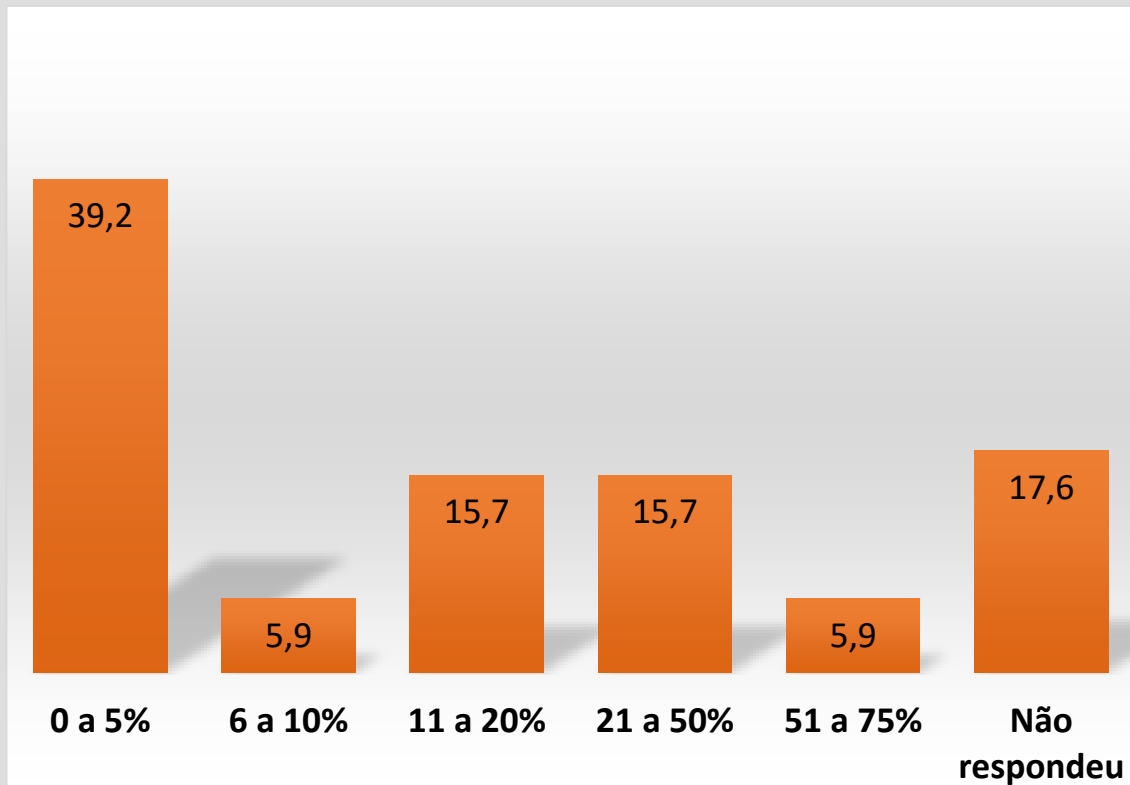


Ao final do ano, a taxa de evasão ficou em:

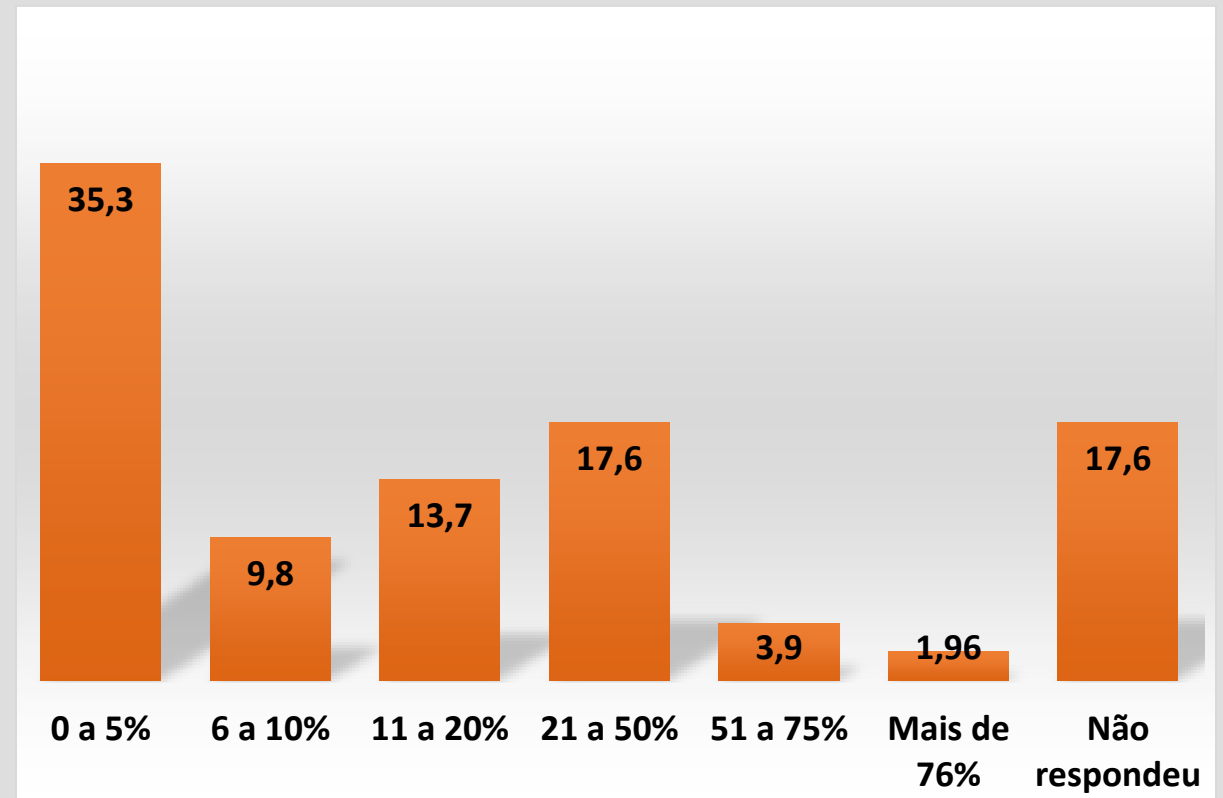


O desconto que tivemos de dar para manter alunos nos cursos foi de:

EAD



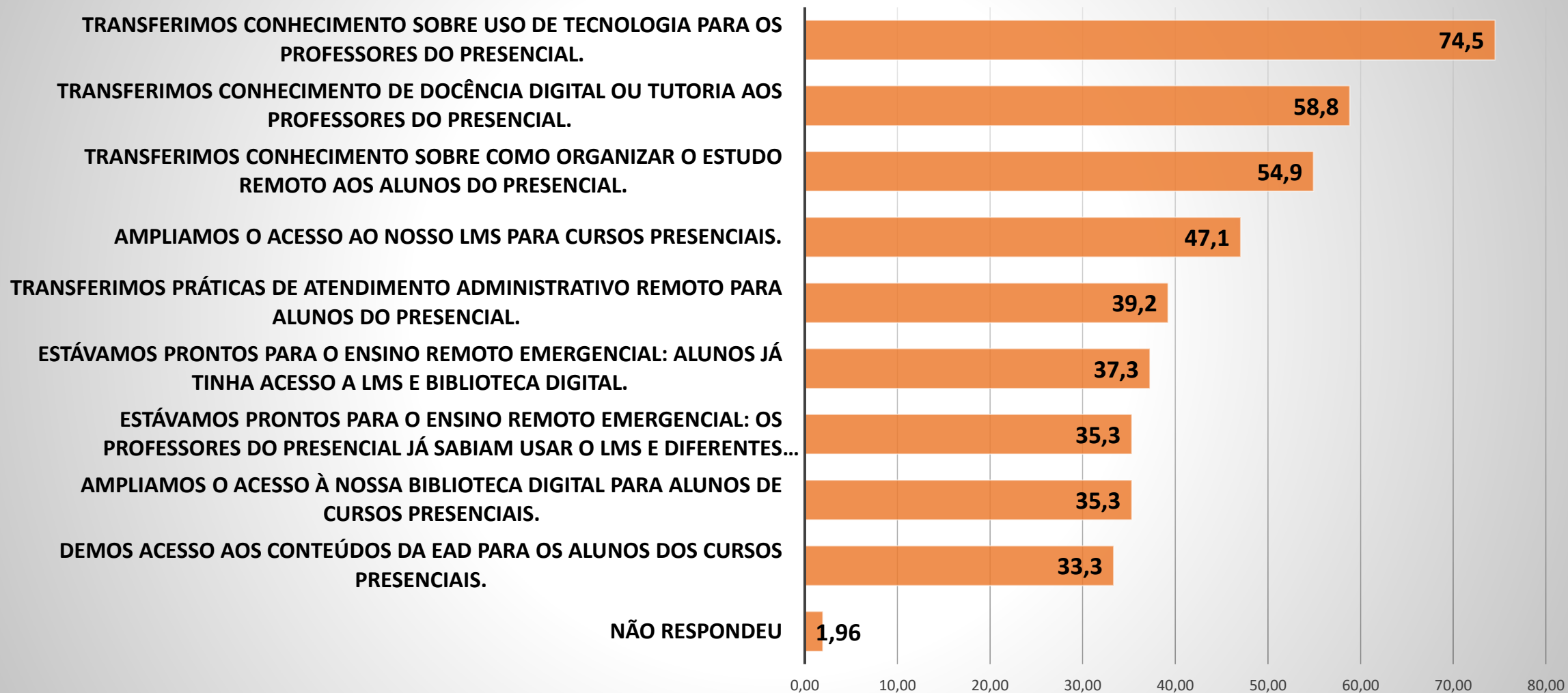
Presencial



A que você atribui a taxa de evasão ou os pedidos de descontos pelos alunos originalmente matriculados em cursos presenciais:

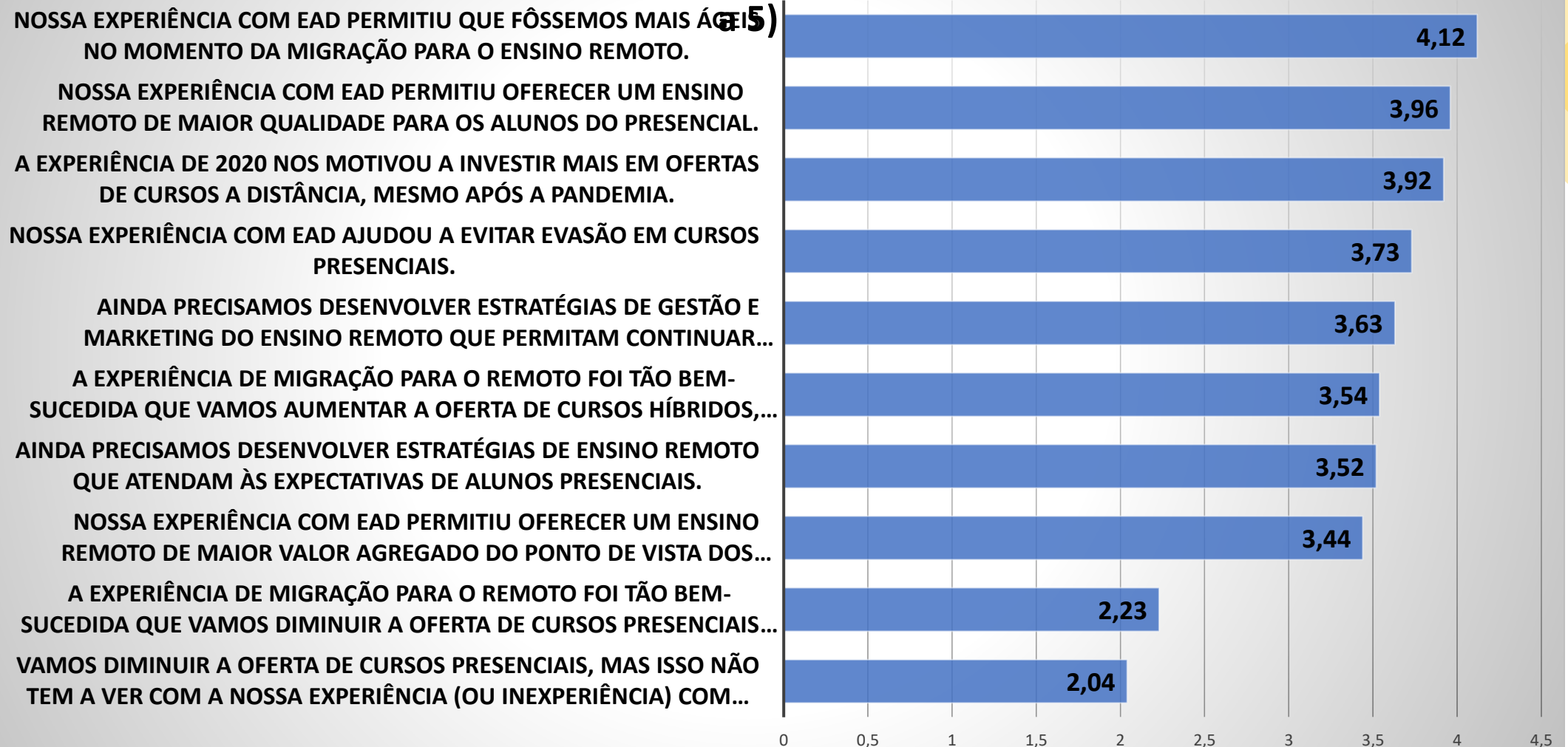


A experiência da sua instituição com a EaD permitiu dar apoio aos cursos presenciais em quais desses aspectos?



Opinião dos respondentes

Efeito da experiência com EAD para lidar com as demandas da pandemia (de 1



Obrigada!

Betina von Staa
betina@bvstaa.com.br